



Scheda Applicativa

CeboMarmo, le pietre splendenti

Pregiata finitura acrilica all'acqua per interni, dall'aspetto lucido. CeboMarmo reinterpreta l'effetto marmo riproducendo i movimenti delle tipiche venature e la brillantezza di un materiale prezioso e ricercato, donando un fascino esclusivo ad ogni ambiente.

SUPPORTI IDONEI:

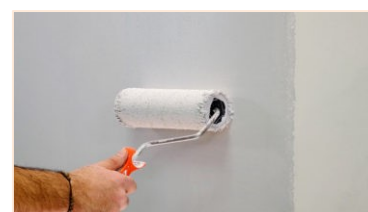
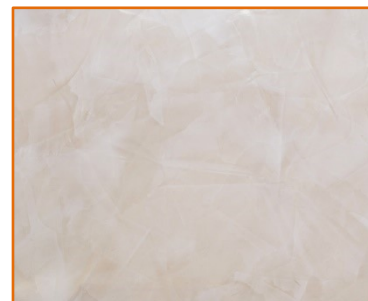
I supporti devono essere perfettamente lisci e planari: qualsiasi imperfezione dovrà essere eliminata. In caso contrario durante l'applicazione di CeboMarmo si potrebbero evidenziare i difetti del supporto.

Qualora si rendesse necessario un intervento di rasatura, si raccomanda di procedere rispettando la direzione e la modalità di applicazione dell'effetto prescelto.

In presenza di rasature, fondi sfarinanti o assorbenti applicare a pennello una mano di fissativo **CeboFix M**, diluito 1:1 con acqua.

Applicazione del primer **CeboFix Primo**:

Applicare **CeboFix Primo** in una mano, con rullo di pelo corto, diluito al 20% con acqua e attendere la completa essiccazione (6-8 h).



Scheda Applicativa

Applicazione CeboMarmo, PIETRA CLASSICA

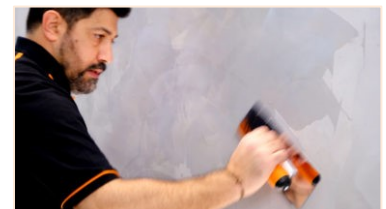
Applicare la **prima mano** di **CeboMarmo colorato** col frattone in acciaio, a spatolate incrociate al fine di ottenere una superficie liscia e uniforme. Attendere la completa essiccazione (6-8 h).

Rimuovere le imperfezioni e, se necessario, carteggiare a mano con spugna abrasiva grana 180.

Applicare la **seconda mano** di **CeboMarmo colorato** seguendo le stesse modalità utilizzate per la prima mano.

Dopo circa 4 h, applicare la **terza mano** di **CeboMarmo colorato** col frattone in acciaio, a spatolate incrociate su tutta la superficie.

Ripassare col frattone in acciaio, esercitando un'adeguata pressione, per compattare il prodotto.



Scheda Applicativa

LUCIDATURA:

OPZIONE 1 – Lucidatura a mano – :

Prima della completa essiccazione, utilizzando il frattone in acciaio perfettamente pulito, lucidare la superficie



OPZIONE 2 – Lucidatura a macchina – :

Dopo minimo 2-4 h dall'applicazione dell'ultima mano di CeboMarmo, effettuare la lucidatura utilizzando in sequenza i dischi abrasivi:

1° Grana 2.000

2° Grana 4.000



NOTA BENE: A seguito della lucidatura a macchina, è comunque necessaria una lucidatura a mano col frattone in acciaio.

PROTEZIONE e LUCIDATURA FINALE:

CeboWax: finitura per interni a base di cera d'api, traspirante e idrorepellente.

Applicare una mano di **CeboWax** diluito 1:1 con acqua, utilizzando una spugna sintetica. Applicare la cera seguendo il senso della lavorazione: subito dopo, con un panno morbido, ripassare la superficie per rimuovere la cera in eccesso.



Attendere 10-15 minuti e lucidare la superficie passando ripetutamente il frattone in acciaio perfettamente **pulito**, esercitando un'adequata pressione.